

The image shows the logos for JUB and JUBIZOL. The JUB logo consists of a red square with a white drop shape inside, followed by the letters 'JUB' in a bold, black, sans-serif font. The JUBIZOL logo consists of the word 'JUBIZOL' in a bold, red, sans-serif font. A vertical line separates the two logos.

**JUB** | **JUBIZOL**

*Az egészséges és kellemes lakókörnyezetért*

**EPS KATALÓGUS**





# JUBIZOL



## Rövid útmutató a katalógus használatához

### JUBIZOL EPS F-W1 W1 (fehér homlokzati EPS élképzéssel)



#### FŐBB JELLEMZŐK:

- A lapok ideális átfedése megelőzi a hőhidak keletkezését.
- Vékonyrétegű kontakt homlokzatok és homlokzati rendszerek hőszigetelésére az ETAG 004 szerint.
- Minden vastagságnál megegyező lambda érték.

Tulajdonságok

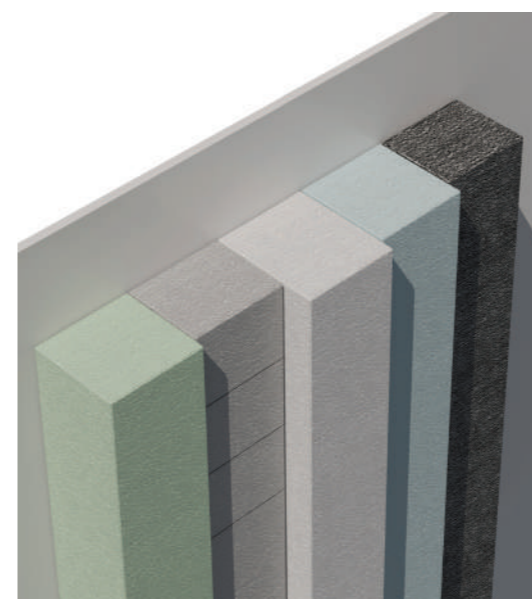
1. Megelőzi a hőhidak keletkezését.
2. Akkor is beépíthető, ha vízzel érintkezik.
3. Egyszerű felhasználás.

Előnyök a befektető számára (normál betűk)

Előnyök a kivitelező számára (dőlt betűk)

## TARTALOMJEGYZÉK

JUBIZOL EPS F-W0	5	EUROTHERM EPS 100 Graphite	16
JUBIZOL EPS F-W1	5	EUROTHERM EPS 150	16
JUBIZOL EPS F-W2	6	EUROTHERM EPS 200	17
JUBIZOL EPS F-W3	7	EUROTHERM EPS F Strong - SO Premium	18
JUBIZOL EPS F-G0	9	EUROTHERM EPS F Strong - SO Graphite	19
JUBIZOL EPS F-G1	10	EUROTHERM EPS T	20
JUBIZOL EPS F-G2	11	STIROTAL SILENT	21
JUBIZOL EPS F-G3	11	EUROTHERM EPS habosított gyöngy	21
EUROTHERM EPS F Effect Plus	13	EPS felhasználási területek	22
EUROTHERM EPS 100	15	A hőszigetelő termékek azonosító jeleinek magyarázata	23



Különböző vastagságú EPS szigetelőanyagok megegyező hatásfokkal

### Homlokzati EPS jelölések magyarázata

Az expandált polisztirol (EPS) 1954 óta van jelen a piacon. Mára a polisztirol az egyik legelterjedtebb anyag az építőiparban hő- és hangszigeteléshez.

A **JUBIZOL** és **EUROTHERM** márkák kiváló minőségű hőszigetelő lemezeket foglalnak magukban expandált polisztirolból, melyeket az alábbiak jellemeznek:

- Kivételes hő- és hangszigetelés
- Nagy energiamegtakarítás
- Az EPS megfelel a SIST EN 13163:2013+A1:2015 európai szabványnak
- A legújabb technológiával gyártott, tartós és megbízható minőségű termék
- Könnyű beépíthetőség
- Környezetbarát

A polisztirol minősége nagyban függ az alapanyagoktól, a gyártási technológiától, a teljes gyártási folyamat ellenőrzésétől és a végtermék ellenőrzésétől. A JUB-nál az összes folyamatról maximálisan gondoskodtunk, ami biztosítja a legmagasabb minőségi standardot. Rendkívül fontos az is, hogy a termékek ne legyenek káros hatással a környezetre, az EPS hulladék visszaforgatható a gyártási folyamatba, és különféle termékeké alakítható át.

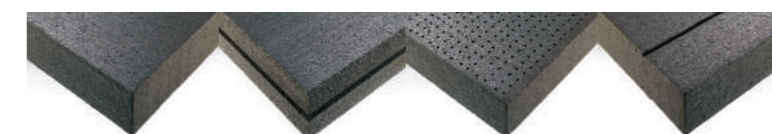
**JUBIZOL** és **EUROTHERM** márkanév alatt különböző típusú polisztirolt kínálunk:

- Fehér homlokzati EPS
- Grafitos EPS, melynek 20%-kal jobb a hőszigetelő képessége
- Különböző nyomószilárdságú szerkezeti EPS
- Egyéb polisztirol különleges célokra

Homlokzati EPS lapok: a termék megnevezésében az F betű homlokzati polisztirolt jelent (facade, fasada - homlokzat). Az ezt követő betűk és számok a polisztirol típusát (fehér, grafit...) és kialakítását (élképzés nélkül, élképzéssel, bevágásokkal) jelöli. Az alábbi táblázat mutatja a rendelkezésre álló homlokzati polisztirolokat.

Példa:

JUBIZOL EPS F-W0 jelentése: **F** homlokzati EPS  
**W** fehér  
**0** élképzés nélkül



	0 ÉLKÉPZÉS NÉLKÜL	1 ÉLKÉPZÉSSSEL	2 LYUKAC SOS	3 BEVÁGÁSOKKAL
WHITE	•	•	•	•
GRAPHITE	•	•	•	•
STRONG	•	•	•	•
STRONG GRAPHITE	•	•	•	•



## JUBIZOL EPS F white

A **JUBIZOL** polisztirolok páraáteresztők, természet- és környezetbarát anyagok, melyek a hőszigetelés által egészséges és kellemes lakókörnyezetet teremtenek. A polisztiroljainkkal hőszigetelt házak első osztályú kényelmet nyújtanak minden időben és évszakban, optimálisan szigetelnek, nem engedik át a zajt és a szelet. A polisztirol hosszú távon optimális szigetelőanyag minden körülmények között, mivel jobb páraáteresztő képességgel bír, mint a fa, nem bomlik szét és nem veszíti el szigetelő tulajdonságait. A kellemes és egészséges lakókörnyezethez ezért ajánljuk a **JUBIZOL** polisztirolokat.

- Kiváló hőszigetelő
- Alacsony vízfelvétel
- Tartós
- Páraáteresztő
- Nem irritál és nem törik
- Kis tömeg mellett jó mechanikai tulajdonságokkal rendelkezik
- Környezetbarát
- Kiváló kötés ragasztókkal és habarcsokkal
- Méretstabil
- Könnyen beépíthető

## JUBIZOL | Homlokzati EPS lapok

### JUBIZOL EPS F-W0 W0 (fehér homlokzati EPS élképzés nélkül)



CE

**hővezetési együttható  $\lambda$ : 0,038 W/mK**  
 diffúziós ellenállási együttható  $\mu$ : 20-40  
 tűzreakció (EN 13501-1): E  
 vízfelvétel < 2%  
 nyújtószilárdság a felületre merőlegesen: >150 kPa  
 szélesség / hosszúság: 500 / 1000 mm

#### FŐBB JELLEMZŐK:

- Vékonyrétegű kontakt homlokzatok és homlokzati rendszerek hőszigetelésére az ETAG 004 szerint.
- Könnyen kezelhető.

1. Minden típusú fal újépítéséhez vagy felújításához.
2. Legjobb ár-minőség arány.
3. Akkor is beépíthető, ha vízzel érintkezik.
4. Könnyű kezelés az építkezésen.

#### Leírás és felhasználási terület:

- Megakadályozza a pára kondenzációja által keletkezett építési károkat, ami diffúzióval bejut a szerkezet belsejébe.
- Nyáron a külső falak hőstabilitása és védelem a túlzott tágulás ellen.
- A külső falak optimális és gazdaságos hővédelme.
- Alkalmos minden típusú fal hőszigeteléséhez és felújításához.

Vastagság mm	SAP kód	Termékkód	Arány ( $\lambda/d$ ) W/m2K	Menny. / csomag (db)	Menny. / csomag (m2)	Menny. / raklap (m2)
10	1002307	JBZ348FWOD01	3,80	50	25,0	500
20	1002308	JBZ348FWOD02	1,90	25	12,5	250
30	1002309	JBZ348FWOD03	1,27	16	8,0	160
40	1002310	JBZ348FWOD04	0,95	12	6,0	120
50	1002311	JBZ348FWOD05	0,76	10	5,0	100
60	1002312	JBZ348FWOD06	0,63	8	4,0	80
80	1002314	JBZ348FWOD08	0,48	6	3,0	60
100	1002316	JBZ348FWOD10	0,38	5	2,5	50
120	1002317	JBZ348FWOD12	0,32	4	2,0	40
140	1002319	JBZ348FWOD14	0,27	4	2,0	40
150	1002320	JBZ348FWOD15	0,25	3	1,5	30
160	1002321	JBZ348FWOD16	0,24	3	1,5	30
180	1004309	JBZ348FWOD18	0,21	3	1,5	30
200	1002322	JBZ348FWOD20	0,19	3	1,5	24
250	1002323	JBZ348FWOD25	0,15	2	1,0	20
300	1002324	JBZ348FWOD30	0,13	2	1,0	20

EPS-EN 13163-L2-W2-T1-S2-P3-DS(N)2-DS(70,-)1-TR150-BS125-CS(10)80

### JUBIZOL EPS F-W1 W1 (fehér homlokzati EPS élképzéssel)



**hővezetési együttható  $\lambda$ : 0,039 W/mK**  
 diffúziós ellenállási együttható  $\mu$ : 20-40  
 tűzreakció (EN 13501-1): E  
 vízfelvétel < 2%  
 nyújtószilárdság a felületre merőlegesen: >150 kPa  
 szélesség / hosszúság: 500 / 1000 mm

#### FŐBB JELLEMZŐK:

- A lapok ideális átfedése megelőzi a hőhidak keletkezését.
- Vékonyrétegű kontakt homlokzatok és homlokzati rendszerek hőszigetelésére az ETAG 004 szerint.
- Minden vastagságnál megegyező lambda érték.

1. Megelőzi a hőhidak keletkezését.
2. Akkor is beépíthető, ha vízzel érintkezik.
3. Egyszerű felhasználás.

#### Leírás és felhasználási terület:

- Alkalmos minden típusú fal hőszigeteléséhez és felújításához.
- Az élképzés megakadályozza a ragasztó bejutását a lapok illesztései közé.
- Megakadályozza a pára kondenzációja által keletkezett építési károkat, ami diffúzióval bejut a szerkezet belsejébe.
- Nyáron a külső falak hőstabilitása és védelem a túlzott tágulás ellen.
- A külső falak optimális és gazdaságos hővédelme.

Vastagság mm	SAP kód	Termékkód	Arány ( $\lambda/d$ ) W/m2K	Menny. / csomag (db)	Menny. / csomag (m2)	Menny. / raklap (m2)
50	1002400	JBZFW1D05	0,78	10	5,0	100
60	1002401	JBZFW1D06	0,65	8	4,0	80
80	1002402	JBZFW1D08	0,49	6	3,0	60
100	1002404	JBZFW1D10	0,39	5	2,5	50
120	1002405	JBZFW1D12	0,33	4	2,0	40
140	1002407	JBZFW1D14	0,28	4	2,0	40
150	1002408	JBZFW1D15	0,26	3	1,5	30
160	1002409	JBZFW1D16	0,24	3	1,5	30
180	1002410	JBZFW1D18	0,22	3	1,5	30
200	1002411	JBZFW1D20	0,20	3	1,5	24

EPS-EN 13163-L2-W2-T1-S2-P3-DS(N)2-DS(70,-)1-TR150-BS115-CS(10)70

**JUBIZOL EPS F-W2**  
W2 (fehér homlokzati lyukacsos EPS)



hővezetési együttható  $\lambda$ : 0,038 W/mK  
diffúziós ellenállási együttható  $\mu$ : 11

tűzreakció (EN 13501-1): E  
vízfelvétel < 2%

nyújtószilárdság a felületre merőlegesen: >150 kPa  
szélesség / hosszúság: 500 / 1000 mm

**FŐBB JELLEMZŐK:**

- Vékonyrétegű kontakt homlokzatok és homlokzati rendszerek hőszigetelésére az ETAG 004 szerint.
- Magas páraáteresztő képesség.
- Nagyfokú rugalmasság.
- A téli fűtésnél és a nyári hűtésnél megtakarítást biztosít.

1. Magas energiamegtakarítást tesz lehetővé.
2. Nagy méretválaszték.
3. Egyéb páraáteresztő termékekkel kompatibilis.
4. Alkalmas minden típusú fal hőszigeteléséhez és felújításához.
5. Akkor is beépíthető, ha vízzel érintkezik.
6. Egyszerűen beépíthető.

Vastagság mm	SAP kód	Termékkód	Arány ( $\lambda/d$ ) W/m <sup>2</sup> K	Menny. / csomag (db)	Menny. / csomag (m <sup>2</sup> )	Menny. / raklap (m <sup>2</sup> )
50	1002412	JBZFW2D05	0,76	10	5,0	100
60	1002413	JBZFW2D06	0,63	8	4,0	80
80	1002414	JBZFW2D08	0,48	6	3,0	60
100	1002415	JBZFW2D10	0,38	5	2,5	50
120	1002417	JBZFW2D12	0,32	4	2,0	40
140	1002418	JBZFW2D14	0,27	4	2,0	40
150	1002419	JBZFW2D15	0,25	3	1,5	30
160	1002420	JBZFW2D16	0,24	3	1,5	30
180	1004536	JBZFW2D18	0,21	3	1,5	30
200	1002421	JBZFW2D20	0,19	3	1,5	24

EPS-EN 13163-L2-W2-T1-S2-P3-DS(N)2-DS(70,-)1-TR150-BS115-CS(10)70

**Leírás és felhasználási terület:**

- Továbbfejlesztett páraáteresztő képesség.
- A lyukcskák a lemez vastagságában éppen a lemez külső oldala előtt záródnak.
- Alkalmas minden típusú fal újépítéséhez és felújításához.
- Megakadályozza a pára kondenzációja által keletkezett építési károkat, ami diffúzióval bejut a szerkezet belsejébe.
- Nyáron a külső falak hőstabilitása és védelem a túlzott tágulás ellen.
- A külső falak optimális és gazdaságos hővédelme.

**JUBIZOL EPS F-W3**  
W3 (fehér homlokzati EPS bevágásokkal)



hővezetési együttható  $\lambda$ : 0,039 W/mK  
diffúziós ellenállási együttható  $\mu$ : 20-40

tűzreakció (EN 13501-1): E  
vízfelvétel < 2%

nyújtószilárdság a felületre merőlegesen: 150 kPa  
szélesség / hosszúság: 500 / 1000 mm

**FŐBB JELLEMZŐK:**

- A hőmérsékleti terhelést stabilizáló bevágásokkal.
- Egyszerű felhasználás.
- Önkioltó.
- A téli fűtésnél és a nyári hűtésnél megtakarítást biztosít.

1. Kiváló hőszigetelés.
2. Magas energiamegtakarítást tesz lehetővé.
3. A bevágások stabilizálják a hőmérsékleti terhelést.

Vastagság mm	SAP kód	Termékkód	Arány ( $\lambda/d$ ) W/m <sup>2</sup> K	Menny. / csomag (db)	Menny. / csomag (m <sup>2</sup> )	Menny. / raklap (m <sup>2</sup> )
150	1007807	JBZFW3D15	0,26	3	1,5	30
160	1007808	JBZFW3D16	0,24	3	1,5	30
180	1007809	JBZFW3D18	0,22	3	1,5	30
200	1005454	JBZFW3D20	0,20	3	1,5	24

EPS-EN 13163-L2-W2-T1-S2-P3-DS(N)2-DS(70,-)1-TR150-BS115-CS(10)70

**Leírás és felhasználási terület:**

- A bevágások enyhítik a feszültséget a lemezben.
- Vékonyrétegű kontakt homlokzatok és homlokzati rendszerek hőszigetelésére az ETAG 004 szerint.
- Alkalmas minden típusú fal hőszigeteléséhez és felújításához.
- Megakadályozza a pára kondenzációja által keletkezett építési károkat, ami diffúzióval bejut a szerkezet belsejébe.
- Nyáron a külső falak hőstabilitása és védelem a túlzott tágulás ellen.
- A külső falak optimális és gazdaságos hővédelme.





## JUBIZOL EPS F-GO GO (grafitos homlokzati EPS élképés nélkül)



hővezetési együttható  $\lambda$ : 0,031 W/mK

diffúziós ellenállási együttható  $\mu$ : 20-40

tűzreakció (EN 13501-1): E

vízfelvétel < 2%

nyújtószilárdság a felületre merőlegesen: 150 kPa

szélesség / hosszúság: 500 / 1000 mm

### FŐBB JELLEMZŐK:

- 20%-kal jobb hőszigetelő képesség a fehér EPS-hez képest.
- Szébb végső megjelenés a kisebb vastagságnak köszönhetően.

1. A vékonyabb falak csökkentik a további homlokzati elemek költségeit is (párkányok, dübelek).
2. Minimális ereszték mellett is kivitelezhető.
3. Fejlett technológiájú termék.
4. Része a passzív építési rendszernek.
5. A kisebb vastagságnak köszönhetően kevesebb mozgatásra van szükség és a szállításnál is kisebb térfogattal lehet számolni.
6. Kevesebb munka a rögzítésnél (rövidebb dübelek).

### Leírás és felhasználási terület:

- Vékonyrétegű kontakt homlokzatok és homlokzati rendszerek hőszigetelésére az ETAG 004 szerint.
- Alkalmos minden típusú fal újépítéséhez és felújításához.
- Elősegíti a külső és belső párkányok, teraszok, erkélyek szébb végső megjelenését.
- Megakadályozza a pára kondenzációja által keletkezett építési károkat, ami diffúzióval bejut a szerkezet belsejébe.
- Nyáron a külső falak hőstabilitása és védelem a túlzott tágulás ellen.
- A külső falak optimális és gazdaságos hővédelme.

Vastagság mm	SAP kód	Termékkód	Arány ( $\lambda/d$ ) W/m <sup>2</sup> K	Menny. / csomag (db)	Menny. / csomag (m <sup>2</sup> )	Menny. / raklap (m <sup>2</sup> )
10	1002334	JBZFGOD01	3,10	50	25,0	500
20	1002335	JBZFGOD02	1,55	25	12,5	250
30	1002336	JBZFGOD03	1,03	16	8,0	160
40	1002337	JBZFGOD04	0,78	12	6,0	120
50	1002338	JBZFGOD05	0,62	10	5,0	100
60	1002339	JBZFGOD06	0,52	8	4,0	80
80	1002341	JBZFGOD08	0,39	6	3,0	60
100	1002343	JBZFGOD10	0,31	5	2,5	50
120	1002345	JBZFGOD12	0,26	4	2,0	40
140	1002346	JBZFGOD14	0,24	4	2,0	40
150	1002347	JBZFGOD15	0,22	3	1,5	30
160	1002348	JBZFGOD16	0,21	3	1,5	30
180	1002349	JBZFGOD18	0,19	3	1,5	30
200	1002350	JBZFGOD20	0,17	3	1,5	24
250	1002354	JBZFGOD25	0,13	2	1,0	20
300	1002355	JBZFGOD30	0,10	2	1,0	20

EPS-EN 13163-L2-W2-T1-S2-P3-DS(N)2-DS(70,-)1-TR150-BS115-CS(10)70

## JUBIZOL EPS F graphite

A **JUBIZOL** grafitos polisztirolok finom fényvisszaverő grafit szemcséket tartalmaznak, amelyek úgy verik vissza a hőt, mint a tükör a fényt. A polisztirol összetétele ennek köszönhetően csökkenti a hőátadást és 20%-kal növeli a hőszigetelési képességet a fehér EPS-hez képest, ami hozzájárul az épület energiahatékonyságához. A jobb szigetelési tulajdonságnak köszönhetően kisebb vastagságú homlokzati burkolat is elegendő, ami elsősorban a külső és belső párkányok, teraszok, erkélyek végső megjelenésénél fontos. A **JUBIZOL** grafitos EPS a megfelelő választás, ha egyszerű hőszigetelésnél többre vágyunk.

- 20%-kal jobb hőszigetelő képesség a fehér EPS-hez képest
- Alacsony vízfelvétel
- Tartós
- Páraáteresztő
- Nem irritál és nem törik
- Kis tömeg mellett jó mechanikai tulajdonságokkal rendelkezik
- Környezetbarát
- Kiváló kötés ragasztókkal és habarcsokkal
- Méretstabil
- Könnyen beépíthető



## JUBIZOL EPS F-G1

G1 (grafitos homlokzati EPS élképzéssel)



hővezetési együttható  $\lambda$ : 0,031 W/mK

diffúziós ellenállási együttható  $\mu$ : 20-40

tűzreakció (EN 13501-1): E

vízfelvétel < 2%

nyújtószilárdság a felületre merőlegesen: 150 kPa  
szélesség / hosszúság: 500 / 1000 mm

### FŐBB JELLEMZŐK:

- A lapok ideális átfedése megelőzi a hőhidak keletkezését.
- 20%-kal jobb hőszigetelő képesség a fehér EPS-hez képest.
- Szebb végső megjelenés a kisebb vastagságnak köszönhetően.

- A vékonyabb falak csökkentik a további homlokzati elemek költségeit is (párkányok, dübelek).
- Minimális ereszték mellett is kivitelezhető.
- Fejlett technológiájú termék.
- Része a passzív építési rendszerek.
- A kisebb vastagságnak köszönhetően kevesebb mozgásra van szükség és a szállításnál is kisebb térfogattal lehet számolni.
- Egyszerű beépítés az átfedéseknek köszönhetően.

Vastagság mm	SAP kód	Termékkód	Arány ( $\lambda/d$ ) W/m <sup>2</sup> K	Menny. / csomag (db)	Menny. / csomag (m <sup>2</sup> )	Menny. / raklap (m <sup>2</sup> )
50	1002356	JBZFG1D05	0,62	10	5,0	100
60	1002357	JBZFG1D06	0,52	8	4,0	80
80	1002359	JBZFG1D08	0,39	6	3,0	60
100	1002360	JBZFG1D10	0,31	5	2,5	50
120	1002361	JBZFG1D12	0,26	4	2,0	40
140	1002362	JBZFG1D14	0,22	4	2,0	40
150	1002363	JBZFG1D15	0,21	3	1,5	30
160	1002364	JBZFG1D16	0,19	3	1,5	30
180	1004761	JBZFG1D18	0,17	3	1,5	30
200	1004763	JBZFG1D20	0,16	3	1,5	24

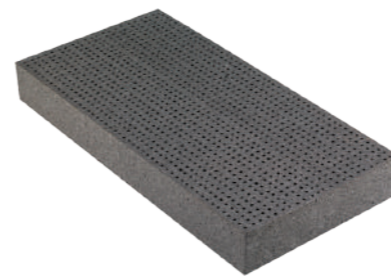
EPS-EN 13163-L2-W2-T1-S2-P3-DS(N)2-DS(70,-)J1-TR150-BS115-CS(10)70

### Leírás és felhasználási terület:

- Vékonyrétegű kontakt homlokzatok és homlokzati rendszerek hőszigetelésére az ETAG 004 szerint.
- Elősegíti a külső és belső párkányok, teraszok, erkélyek szebb végső megjelenését.
- Alkalmas minden típusú fal újépítéséhez és felújításához.
- Az élképzés megakadályozza a ragasztó bejutását a lapok illesztései közé.
- Megakadályozza a pára kondenzációja által keletkezett építési károkat, ami diffúzióval bejut a szerkezet belsejébe.
- Nyáron a külső falak hőstabilitása és védelem a túlzott tágulás ellen.
- A külső falak optimális és gazdaságos hővédelme.

## JUBIZOL EPS F-G2

G2 (grafitos homlokzati lyukacsos EPS)



hővezetési együttható  $\lambda$ : 0,031 W/mK

diffúziós ellenállási együttható  $\mu$ : 10

tűzreakció (EN 13501-1): E

vízfelvétel < 2%

nyújtószilárdság a felületre merőlegesen: 150 kPa  
szélesség / hosszúság: 500 / 1000 mm

### FŐBB JELLEMZŐK:

- Magas páraáteresztő képesség.
- 20%-kal jobb hőszigetelő képesség a fehér EPS-hez képest.
- Szebb végső megjelenés a kisebb vastagságnak köszönhetően.

- A vékonyabb falak csökkentik a további homlokzati elemek költségeit is (párkányok, dübelek).
- Egyéb páraáteresztő termékekkel kompatibilis.
- A kisebb vastagságnak köszönhetően kevesebb mozgásra van szükség és a szállításnál is kisebb térfogattal lehet számolni.

Vastagság mm	SAP kód	Termékkód	Arány ( $\lambda/d$ ) W/m <sup>2</sup> K	Menny. / csomag (db)	Menny. / csomag (m <sup>2</sup> )	Menny. / raklap (m <sup>2</sup> )
50	1002365	JBZFG2D05	0,62	10	5,0	100
60	1003684	JBZFG2D06	0,52	8	4,0	80
80	1002366	JBZFG2D08	0,39	6	3,0	60
100	1002368	JBZFG2D10	0,31	5	2,5	50
120	1002369	JBZFG2D12	0,26	4	2,0	40
140	1002370	JBZFG2D14	0,22	4	2,0	40
150	1002371	JBZFG2D15	0,21	3	1,5	30
160	1004766	JBZFG2D16	0,19	3	1,5	30
180	1004768	JBZFG2D18	0,17	3	1,5	30
200	1004770	JBZFG2D20	0,16	3	1,5	24

EPS-EN 13163-L2-W2-T1-S2-P5-DS(N)2-DS(70,-)J1-BS115-TR150-CS(10)70

### Leírás és felhasználási terület:

- Továbbfejlesztett páraáteresztő képesség.
- A lyukacsok a lemez vastagságában éppen a lemez külső oldala előtt záródnak.
- Alkalmas minden típusú fal újépítéséhez és felújításához.
- Megakadályozza a pára kondenzációja által keletkezett építési károkat, ami diffúzióval bejut a szerkezet belsejébe.
- Nyáron a külső falak hőstabilitása és védelem a túlzott tágulás ellen.
- A külső falak optimális és gazdaságos hővédelme.
- Vékonyrétegű kontakt homlokzatok és homlokzati rendszerek hőszigetelésére az ETAG 004 szerint.

## JUBIZOL EPS F-G3

G3 (grafitos homlokzati EPS bevágásokkal)



hővezetési együttható  $\lambda$ : 0,031 W/mK

diffúziós ellenállási együttható  $\mu$ : 20-40

tűzreakció (EN 13501-1): E

vízfelvétel < 2%

nyújtószilárdság a felületre merőlegesen: 150 kPa  
szélesség / hosszúság: 500 / 1000 mm

### FŐBB JELLEMZŐK:

- A hőmérsékleti terhelést stabilizáló bevágásokkal.
- 20%-kal jobb hőszigetelő képesség a fehér EPS-hez képest.
- Szebb végső megjelenés a kisebb vastagságnak köszönhetően.

- A vékonyabb falak csökkentik a további homlokzati elemek költségeit is (párkányok, dübelek).
- A bevágások stabilizálják a hőmérsékleti terhelést.
- A kisebb vastagságnak köszönhetően kevesebb mozgásra van szükség és a szállításnál is kisebb térfogattal lehet számolni.

Vastagság mm	SAP kód	Termékkód	Arány ( $\lambda/d$ ) W/m <sup>2</sup> K	Menny. / csomag (db)	Menny. / csomag (m <sup>2</sup> )	Menny. / raklap (m <sup>2</sup> )
150	1002372	JBZFG3D15	0,21	3	1,5	30
160	1004771	JBZFG3D16	0,19	3	1,5	30
180	1004773	JBZFG3D18	0,17	3	1,5	30
200	1002373	JBZFG3D20	0,16	3	1,5	24

EPS-EN 13163-L2-W2-T1-S2-P3-DS(N)2-DS(70,-)J1-TR150-BS115-CS(10)70

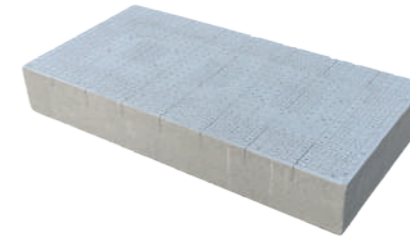
### Leírás és felhasználási terület:

- A bevágások enyhítik a feszültséget a lemezben.
- Vékonyrétegű kontakt homlokzatok és homlokzati rendszerek hőszigetelésére az ETAG 004 szerint.
- Elősegíti a külső és belső párkányok, teraszok, erkélyek szebb végső megjelenését.
- Alkalmas minden típusú fal újépítéséhez és felújításához.
- Megakadályozza a pára kondenzációja által keletkezett építési károkat, ami diffúzióval bejut a szerkezet belsejébe.
- Nyáron a külső falak hőstabilitása és védelem a túlzott tágulás ellen.
- A külső falak optimális és gazdaságos hővédelme.



## EUROTHERM EPS F Effect Plus

Grafitos homlokzati EPS 20%-kal jobb hőszigetelő képességgel és kiváló beépítési tulajdonságokkal



### FŐBB JELLEMZŐK:

- Megnövelt ellenállás a napfényel/hóvel szemben.
- A bevágások stabilizálják a hőmérsékleti terhelést.
- Rendkívül mérettartó grafitos lemez.
- Ugyanolyan hőszigeteléshez kisebb vastagság szükséges.
- Tartós.
- Zárt cellás szerkezet.

### Leírás és felhasználási terület:

- Az épületszerkezet rendkívül alacsony tömege.
- Minimális hulladékmennyiség, újrahasznosítás lehetősége.
- Akkor is beépíthető, ha vízzel érintkeznek.
- Nyílt napsütésnek kitétt falakon védőháló nélkül is beépíthető, mert nem deformálódik, nem zsugorodik.

1. A vékonyabb falak csökkentik a további homlokzati elemek költségeit is (párkányok, dübelek).
2. Környezetbarát.
3. A kisebb vastagságnak köszönhetően kevesebb mozgásra van szükség és a szállításnál is kisebb térfogattal lehet számolni.

	Vastagság mm	SAP kód	Termékkód	Arány (λ/d) W/m2K	Menny. / csomag (db)	Menny. / csomag (m2)	Menny. / raklap (m2)
<b>hővezetési együttható λ: 0,031 W/mK</b>	100	1009566	EUT100D01	0,31	5	2,5	50
<b>nyújtószilárdság a felületre merőlegesen: 80 kPa</b>	120	1009568	EUT100D02	0,26	4	2,0	40
<b>szakítószilárdság a felületre merőlegesen: 150 kPa</b>	130	1009570	EUT100D03	0,24	4	2,0	40
<b>szélesség / hosszúság: 500 / 1000 mm</b>	140	1009571	EUT100D04	0,22	4	2,0	40
	150	1009572	EUT100D05	0,21	3	1,5	30
	160	1009573	EUT100D06	0,19	3	1,5	30
	180	1009575	EUT100D08	0,17	3	1,5	30
	200	1009577	EUT100D20	0,16	3	1,5	24

EPS-EN 13163-L2-W2-T1-S2-P3-DS(N)2-DS(70,-)1-B5125-TR150-CS(10)80



## EUROTHERM EPS Effect Plus

Az **EUROTHERM** Effect plus grafitos homlokzati EPS 20%-kal növeli a hőszigetelési képességet a könnyebb beépítés érdekében, ami hozzájárul az épület energiahatékonyságához. A jobb szigetelési tulajdonságnak köszönhetően kisebb vastagságú homlokzati burkolat is elegendő, ami elsősorban a külső és belső párkányok, teraszok, erkélyek végső megjelenésénél fontos. Jobban ellenáll a napsugárzásnak, ami miatt jobb a méretstabilitása.

Az **EUROTHERM** grafitos polisztirol a megfelelő választás, ha kiváló, könnyen beépíthető hőszigetelést szeretnénk.

- 20%-kal jobb hőszigetelő képesség a fehér EPS-hez képest
- Kivételesen könnyen beépíthető
- Méretstabil
- Alacsony vízfelvétel
- Nem irritál és nem törlik
- Öntőformában készül
- Környezetbarát





## EUROTHERM EPS 100 (fehér lépésálló EPS 100)



CE

hővezetési együttható  $\lambda$ : 0,035 W/mK  
diffúziós ellenállási együttható  $\mu$ : 20-50  
tűzreakció (EN 13501-1): E  
vízfelvétel < 2%  
nyújtászilárdság a felületre merőlegesen: 100 kPa (10% def.)  
szélesség / hosszúság: 500 / 1000 mm

### FŐBB JELLEMZŐK:

- Tökéletesen ellenáll a terheléseknek, elbírja a lakótér nyomásait.
- Megtartja tulajdonságait víz kiömlése esetén is.
- Széleskörűen felhasználható.

1. Kiváló terhelésállóság.
2. Környezetbarát.
3. Ideális hordozóanyag burkolatokhoz.
4. Megtartja az alakját.
5. Felújítható és újépítéshez.
6. Kompakt és mérettartó.

### Leírás és felhasználási terület:

- Alkalmos lejtős tetők hőszigetelésére.
- Alkalmos minden típusú, burkolattal rendelkező homlokzatrendszer falainak újépítéséhez és felújításához.
- Megakadályozza a pára kondenzációja által keletkezett építési károkat, ami diffúzióval bejut a szerkezet belsejébe.
- Alkalmos kisebb terhelésű padlók hőszigetelésére.
- A külső falak optimális és gazdaságos hővédelme.

Vastagság mm	SAP kód	Termékkód	Arány ( $\lambda/d$ ) W/m <sup>2</sup> K	Menny. / csomag (db)	Menny. / csomag (m <sup>2</sup> )	Menny. / raklap (m <sup>2</sup> )
10	1002020	EUT100D01	3,40	50	25,0	500
20	1002021	EUT100D02	1,75	25	12,5	250
30	1002022	EUT100D03	1,17	16	8,0	160
40	1002023	EUT100D04	0,88	12	6,0	120
50	1002024	EUT100D05	0,70	10	5,0	100
60	1002025	EUT100D06	0,58	8	4,0	80
80	1002027	EUT100D08	0,43	6	3,0	60
100	1002029	EUT100D10	0,35	5	2,5	50
120	1002030	EUT100D12	0,29	4	2,0	40
140	1002031	EUT100D14	0,25	4	2,0	40
150	1002032	EUT100D15	0,23	3	1,5	30
160	1002033	EUT100D16	0,22	3	1,5	30
180	1002035	EUT100D18	0,19	3	1,5	30
200	1002036	EUT100D20	0,18	3	1,5	24

EPS-EN 13163-L3-W3-T2-S5-P10-DS(N)S-BS150-CS(10)100

## Szerkezeti EUROTHERM EPS

Egy ház építésekor az egyik legfontosabb tényező a megfelelően kivitelezett hőszigetelés az alapoktól a tetőig. A nedves helyiségek lakhatatlanok, ártalmasak az egészségre és tönkreteszik a berendezést. A szerkezeti **EUROTHERM** EPS polisztirol a következők hőszigetelésére szolgál:

- Alapok
- Padlók
- Belső válaszfalak
- Homlokzatok burkolattal
- Tetőterek
- Lapos tetők
- Lejtős tetők



## EUROTHERM EPS 100 Graphite (grafitos lépésálló EPS 100)



### FŐBB JELLEMZŐK:

- 20%-kal jobb hőszigetelő képesség a fehér EPS-hez képest.
- Kiválóan szigetel.
- Önkioltó.

1. Vízálló.
2. Mérettartó.
3. A kisebb vastagságnak köszönhetően kevesebb mozgatásra van szükség és a szállításnál is kisebb térfogattal lehet számolni.

### Leírás és felhasználási terület:

- Alkalmos lapos tetők hőszigetelésére javított hővezető képességgel.
- Alkalmos spaletták, valamint erkélyek szigetelésére a talaj alatt és felett.
- Megakadályozza a pára kondenzációja által keletkezett építési károkat, ami diffúzióval bejut a szerkezet belsejébe.
- Alkalmos normál terhelésű padlók hőszigetelésére.

Vastagság mm	SAP kód	Termékkód	Arány (λ/d) W/m2K	Menny. / csomag (db)	Menny. / csomag (m2)	Menny. / raklap (m2)
10	1005764	EUT100G0D01	3,10	50	25,0	500
20	1005765	EUT100G0D02	1,55	25	12,5	250
30	1005766	EUT100G0D03	1,03	16	8,0	160
40	1005767	EUT100G0D04	0,78	12	6,0	120
50	1005768	EUT100G0D05	0,62	10	5,0	100
60	1005769	EUT100G0D06	0,52	8	4,0	80
80	1005771	EUT100G0D08	0,39	6	3,0	60
100	1005773	EUT100G0D10	0,31	5	2,5	50
120	1005775	EUT100G0D12	0,26	4	2,0	40
140	1005794	EUT100G0D14	0,22	4	2,0	40
150	1005795	EUT100G0D15	0,21	3	1,5	30
160	1005796	EUT100G0D16	0,19	3	1,5	30
180	1005798	EUT100G0D18	0,17	3	1,5	30
200	1005800	EUT100G0D20	0,16	3	1,5	24

EPS-EN 13163-L3-W3-T2-S5-P10-DS(N)5-BS150-CS(10)100

## EUROTHERM EPS 150 (fehér lépésálló EPS 150)



### FŐBB JELLEMZŐK:

- Nagy teherbírás, alkalmas garázipadlókhoz, lapos tetőkhoz és spaletták megmunkálásához.
- Megtartja tulajdonságait víz kiömlése esetén is.

1. Jó hő- és hangszigetelés.
2. Nagy terhelésállóság.
3. Ideális hordozóanyag burkolatokhoz.
4. Megtartja az alakját.

### Leírás és felhasználási terület:

- Alkalmos nagyobb terhelésnek kitett lapos tetők hőszigetelésére.
- Megakadályozza a pára kondenzációja által keletkezett építési károkat, ami diffúzióval bejut a szerkezet belsejébe.
- Alkalmos normál terhelésű padlók hőszigetelésére.

Vastagság mm	SAP kód	Termékkód	Arány (λ/d) W/m2K	Menny. / csomag (db)	Menny. / csomag (m2)	Menny. / raklap (m2)
10	1002038	EUT150D01	3,40	50	25,0	500
20	1002039	EUT150D02	1,70	25	12,5	250
30	1002040	EUT150D03	1,13	16	8,0	160
40	1002041	EUT150D04	0,85	12	6,0	120
50	1002042	EUT150D05	0,68	10	5,0	100
60	1002043	EUT150D06	0,57	8	4,0	80
80	1002045	EUT150D08	0,43	6	3,0	60
100	1002047	EUT150D10	0,34	5	2,5	50
120	1002048	EUT150D12	0,28	4	2,0	40
140	1002049	EUT150D14	0,24	4	2,0	40
150	1003404	EUT150D15	0,23	3	1,5	30
160	1004290	EUT150D16	0,21	3	1,5	30
180	1004708	EUT150D18	0,19	3	1,5	30
200	1002050	EUT150D20	0,17	3	1,5	24

EPS-EN 13163-L3-W3-T2-S5-P10-DS(N)5-BS200-CS(10)150

## EUROTHERM EPS 200 (fehér lépésálló EPS 200)



### FŐBB JELLEMZŐK:

- Nagy teherbírás, alkalmas műhelypadlókhoz és spaletták megmunkálásához.
- Megtartja tulajdonságait víz kiömlése esetén is.
- Jó hőszigetelő.
- Hangszigetelő.

1. Jó hő- és hangszigetelés.
2. Nagy terhelésállóság.
3. Ideális hordozóanyag burkolatokhoz.
4. Tartós.
5. Megtartja az alakját.

Vastagság mm	SAP kód	Termékkód	Arány (λ/d) W/m2K	Menny. / csomag (db)	Menny. / csomag (m2)	Menny. / raklap (m2)
10	1002053	EUT200D01	3,30	50	25,0	500
20	1002054	EUT200D02	1,65	25	12,5	250
30	1002055	EUT200D03	1,10	16	8,0	160
40	1002056	EUT200D04	0,83	12	6,0	120
50	1002057	EUT200D05	0,66	10	5,0	100
60	1002058	EUT200D06	0,55	8	4,0	80
80	1002060	EUT200D08	0,41	6	3,0	60
100	1002061	EUT200D10	0,33	5	2,5	50
120	1002062	EUT200D12	0,28	4	2,0	40
140	1002063	EUT200D14	0,24	4	2,0	40
150	1002064	EUT200D15	0,22	3	1,5	30
160	1002065	EUT200D16	0,21	3	1,5	30
180	1002066	EUT200D18	0,18	3	1,5	30
200	1003683	EUT200D20	0,17	3	1,5	24

Vastagság mm	SAP kód	Termékkód	Arány (λ/d) W/m2K	Menny. / csomag (db)	Menny. / csomag (m2)	Menny. / raklap (m2)
10	1002053	EUT200D01	3,30	50	25,0	500
20	1002054	EUT200D02	1,65	25	12,5	250
30	1002055	EUT200D03	1,10	16	8,0	160
40	1002056	EUT200D04	0,83	12	6,0	120
50	1002057	EUT200D05	0,66	10	5,0	100
60	1002058	EUT200D06	0,55	8	4,0	80
80	1002060	EUT200D08	0,41	6	3,0	60
100	1002061	EUT200D10	0,33	5	2,5	50
120	1002062	EUT200D12	0,28	4	2,0	40
140	1002063	EUT200D14	0,24	4	2,0	40
150	1002064	EUT200D15	0,22	3	1,5	30
160	1002065	EUT200D16	0,21	3	1,5	30
180	1002066	EUT200D18	0,18	3	1,5	30
200	1003683	EUT200D20	0,17	3	1,5	24

EPS-EN 13163-L3-W3-T2-S5-P10-DS(N)5-BS250-CS(10)200



## EUROTHERM EPS F Strong - S0 PREMIUM

PO (formahabosított EPS élképzés nélkül)



### FŐBB JELLEMZŐK:

- Kiváló vízállóság.
- A bevágások stabilizálják a hőmérsékleti terhelést.
- Zárt cellás szerkezet.
- Alkalmos a talajszint feletti és alatti beépítésre akár 5m-ig.
- Önkioltó.
- Minimális vízfelvétel – az EN 12087 szerint mérve  $\leq 0,7\%$ .
- Az esetek többségében megfizethetőbb alternatívája az XPS-nek.
- Minden vastagságnál megegyező lambda érték.

1. Csökkenti a pincék/alagsorok hővesztését.
2. Mérettartó.
3. Keménységének köszönhetően különösen alkalmas homlokzatok ütéseknek kitett részeinek szigetelésére.
4. Lapos tetőkre is alkalmas.
5. A teljes élettartam során megőrzi tulajdonságait extrém körülmények között is.
6. Kapható vastagságok széles választéka.
7. Rövid szállítási idő.
8. Gazdasági és technológiai szempontból optimális megoldás a homlokzat alsó részeihez.
9. Zárt cellás szerkezet.
10. Megakadályozza a nedvesség átjutását.
11. Mély dübelezési lehetőség.
12. Egyszerűen csiszolható.
13. Használható az épületek talajszint alatti részeihez.
14. Kivételes méretstabilitás extrém körülmények között is.
15. EPS vágóval jól vágható.
16. Nagyfokú szilárdság.
17. JUB ragasztóhabarcsok rendkívül jó tapadása.
18. Speciális felület a ragasztóhabarcsok felvitelére.

### Leírás és felhasználási terület:

- Az öntőformában készült EPS STRONG lemezek az expandált golyócskák zárt struktúrájának köszönhetően nagyon alacsony vízfelvétellel rendelkeznek, így az épület mechanikai vízszigetelését és hőszigetelését is ellátja.
- Különösen alkalmas a homlokzat lábazatának és földbe temetett részeinek szigetelésére.
- Vékonyrétegű kontakt homlokzatok és lábazatok hőszigetelésére.
- A talajszint alatti és feletti külső falak optimális és gazdaságos hővédelme.

hővezetési együttható  $\lambda$ : 0,036 W/mK

nyújtószilárdság a felületre merőlegesen: 100 kPa (10% def.)

tűzreakció (EN 13501-1): E

vízfelvétel  $\leq 0,7\%$

szakítószilárdság a felületre merőlegesen: 150 kPa

szélesség / hosszúság: 500 / 1000 mm

Vastagság mm	SAP kód	Termékkód	Arány ( $\lambda/d$ ) W/m2K	Menny. / csomag (db)	Menny. / csomag (m2)	Menny. / raklap (m2)
20	1002184	EUTSTRD02	1,80	25	12,5	250
30	1002185	EUTSTRD03	1,20	16	8,0	160
40	1002186	EUTSTRD04	0,90	12	6,0	120
50	1002187	EUTSTRD05	0,72	10	5,0	100
60	1002188	EUTSTRD06	0,60	8	4,0	80
80	1002190	EUTSTRD08	0,45	6	3,0	60
100	1002191	EUTSTRD10	0,36	5	2,5	50
120	1002193	EUTSTRD12	0,30	4	2,0	40
140	1002195	EUTSTRD14	0,26	4	2,0	40
150	1002196	EUTSTRD15	0,24	3	1,5	30
160	1002197	EUTSTRD16	0,23	3	1,5	30
180	1002198	EUTSTRD18	0,20	3	1,5	30
200	1002199	EUTSTRD20	0,18	3	1,5	24
220	1002200	EUTSTRD22	0,16	2	1,0	24
240	1002201	EUTSTRD24	0,15	2	1,0	20
250	1002202	EUTSTRD25	0,14	2	1,0	20

EPS-EN 13163 T1-L2-W2-S2-P3-CS(10)100-TR150-BS150-DS(N)2-DS(70,-)1-WL(T)1-WD(V)1

## EUROTHERM EPS F Strong - S0 GRAPHITE

S0 (formahabosított EPS élképzés nélkül)



CE

hővezetési együttható  $\lambda$ : 0,031 W/mK

nyújtószilárdság a felületre merőlegesen: 100 kPa (10% def.)

tűzreakció (EN 13501-1): E

vízfelvétel  $\leq 2\%$

szakítószilárdság a felületre merőlegesen: 150 kPa

szélesség / hosszúság: 500 / 1000 mm

### FŐBB JELLEMZŐK:

- 20%-kal jobb hőszigetelő képesség.
- A bevágások stabilizálják a hőmérsékleti terhelést.
- Zárt cellás szerkezet.
- Alkalmos a talajszint feletti és alatti beépítésre akár 5m-ig.
- Önkioltó.
- Kiváló vízállóság.

1. Kiváló vízállóság.
2. Csökkenti a pincék/alagsorok hővesztését.
3. Kisebb vastagságot tesz lehetővé.
4. Mérettartó.
5. A kisebb vastagságnak köszönhetően kevesebb mozgásra van szükség és a szállításnál is kisebb térfogattal lehet számolni.
6. Megtartja az alakját.

Vastagság mm	SAP kód	Termékkód	Arány ( $\lambda/d$ ) W/m2K	Menny. / csomag (db)	Menny. / csomag (m2)	Menny. / raklap (m2)
30	1004963	EUTSTRGD03	1,03	16	8,0	160
40	1002203	EUTSTRGD04	0,78	12	6,0	120
50	1002204	EUTSTRGD05	0,62	10	5,0	100
60	1002205	EUTSTRGD06	0,52	8	4,0	80
80	1002207	EUTSTRGD08	0,39	6	3,0	60
100	1002208	EUTSTRGD10	0,31	5	2,5	50
120	1002210	EUTSTRGD12	0,26	4	2,0	40
140	1002211	EUTSTRGD14	0,22	4	2,0	40
150	1003730	EUTSTRGD15	0,21	3	1,5	30
160	1004966	EUTSTRGD16	0,19	3	1,5	30
180	1004968	EUTSTRGD18	0,17	3	1,5	30
200	1002212	EUTSTRGD20	0,16	3	1,5	24
220	1004971	EUTSTRGD22	0,14	2	1,0	24
240	1004973	EUTSTRGD24	0,13	2	1,0	20
250	1004974	EUTSTRGD25	0,12	2	1,0	20

EPS-EN 13163-L2-W2-T1-S2-P3-DS(N)2-DS(70,-)1-BS150-TR150-CS(10)100-WL(T)2



## EUROTHERM EPS T



Az **EUROTHERM** EPS T (hangszigetelő) lebegő padló rendszerbe építhető be vasbeton födémre. A hangszigetelő polisztirol célja, hogy megakadályozza a lebegő padló érintkezését a merev teherhordó szerkezettel. Ha hangszigetelésre és további hőszigetelésre van szükség, a teherhordó mennyezeti szerkezetre első réteggként rugalmas polisztirol kerül beépítésre. Az **EUROTHERM** EPS T olyan lebegő padlóba kerül beépítésre, ahol a szomszédos helyiségekből (lakó- és többszintes épületek, iskolák, óvodák, előadótermek, kórházak) lépéshangok érkehetnek. A rugalmas polisztirol gyártásának legújabb technológiája biztosítja a legjobb lépéshang elleni szigetelést (alacsony dinamikus merevség alacsony összenyomhatóság mellett).

## EUROTHERM EPS T (fehér lépéshang gátló EPS)



### FŐBB JELLEMZŐK:

- Nagyfokú lépéshang elleni szigetelés.
- Alacsony dinamikus merevség.

1. Legjobb ár/érték arány.
2. Környezetbarát.
3. Egyszerűen beépíthető.
4. Alacsony összenyomhatóság (max. 3 mm).

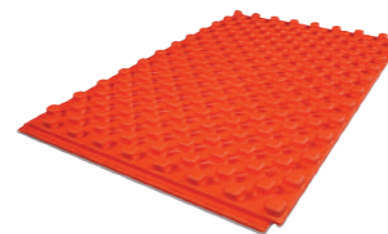
Vastagság mm	SAP kód	Termékkód	Dinamikus merevség Sd MN/m <sup>3</sup>	Menny. / csomag (db)	Menny. / csomag (m <sup>2</sup> )	Menny. / raklap (m <sup>2</sup> )
12/10	1002213	EUTTD12	30	41	20,5	410
22/20	1002214	EUTTD22	20	22	11,0	220
33/30	1002215	EUTTD33	15	14	7,0	140
43/40	1002216	EUTTD43	10	11	5,5	110
53/50	1002217	EUTTD53	10	9	4,5	90

EPS-EN 13163-T1-L3-W3-S5-P10-CP2/CP4-SD25/SD15/SD10

### Leírás és felhasználási terület:

- Kis mértékű változás a lemezvastagságban terhelés alatt (3 mm-ig összenyomható).
- Dinamikus merevség (SD=10-30 MN/m<sup>3</sup>), amely nagy mértékben javítja a hangszigetelést (ΔLw,R) 24-30 Db-lel.
- Megakadályozza a pára kondenzációja által keletkezett építési károkat, ami diffúzióval bejut a szerkezet belsejébe.
- Szintek közötti szerkezetekben alkalmazható hő- és lépéshang elleni szigetelésre.

## Stirotal Silent (EPS lemez padlófűtéshez hangszigeteléssel)



hővezetési együttható λ: 0,036 W/mK

diffúziós ellenállási együttható μ: 30-50

tűzreakció (EN 13501-1): E

vízfelvétel < 2%

szélesség / hosszúság: 1200 / 800 mm

lemez nettó fedőfelülete: 0,96 m<sup>2</sup>

átfedési él: 25 mm

### Leírás és felhasználási terület:

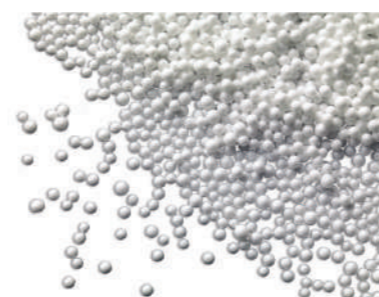
- A lemez 25 mm magas pogácsákkal rendelkezik a fűtőcső lefektetésének megkönnyítéséhez. A felső része vákuumlaminált PE fólia.
- Lépéshang szigetelésének javítása 15-20 Db-lel (SISTEN717-1 szerint).
- Padlófűtéssel rendelkező, normál terhelésű padlók szigeteléséhez.

Vastagság mm	SAP kód	Termékkód	Menny. / csomag (db)	Menny. / csomag (m <sup>2</sup> )	Menny. / raklap (m <sup>2</sup> )
22+25	1002855	STIRS22	14	13,44	67,2
27+25	1002856	STIRS27	12	11,52	57,6
37+25	1002857	STIRS37	10	9,6	48

EPS-EN 13163-T2-L3-W3-S5-P10-BSS0-DS(N)5-DS(70,-)3

## eurotherm | Speciális termékek

## EUROTHERM EPS habosított gyöngy (granulátumból habosított EPS)



### Leírás és felhasználási terület:

- Könnyűbeton és hőszigetelő vakolat előállításához.
- Babzsák fotelbe töltőanyagként vagy csomagoláshoz kitöltőanyagként.
- Dekorációs célra is felhasználható.

Granulátum mm	SAP kód	Termékkód	Rendelési mennyiség liter
4-6	1002176	EUTPENK	250

EPS felhasználási területek

SIST EN 13163	Falak szigetelése			Padlószigetelés		Magas tetők és padlások szigetelése		Lapostető szigetelése
	Vékonyrétegű kontakt homlokzat	Vékonyrétegű kontakt homlokzat belső része	Homlokzat lábazata	Normál terhelésnek kitett padló	Nagy terhelésnek kitett padló	Tetőtéri hőszigetelés	Szanofák feletti hőszigetelés	Klasszikus terhelésű lapostető
JUBIZOL EPS F - W0	•	•						
JUBIZOL EPS F - W1	•	•						
JUBIZOL EPS F - W2	•	•						
JUBIZOL EPS F - W3	•	•						
JUBIZOL EPS F - G0	•	•						
JUBIZOL EPS F - G1	•	•						
JUBIZOL EPS F - G2	•	•						
JUBIZOL EPS F - G3	•	•						
EUROTHERM EPS F Effect Plus	•	•						
EUROTHERM EPS 100				•		•	•	•
EUROTHERM EPS 100 Graphite				•		•	•	•
EUROTHERM EPS 150				•	•		•	•
EUROTHERM EPS 200					•		•	
EUROTHERM EPS strong - S0 Premium			•					
EUROTHERM EPS strong - S0 Graphite			•					

A JUBIZOL és EUROTHERM hőszigetelő termékek azonosító jeleinek magyarázata a SIST EN 13163 szerint

EPS	expandált polisztirol lapok
SIST EN 13163	EPS lapokra vonatkozó európai szabvány
T	deklarált vastagság
L	deklarált hosszúság
W	deklarált szélesség
S	deklarált merőlegesség
P	deklarált egyenesség
BS	deklarált hajlítószilárdság
DS(TH)	deklarált méretstabilitás adott hőmérsékleten és relatív páratartalom mellett
TR	deklarált szakítószilárdság a felületre merőlegesen
CS(10)	deklarált nyomószilárdság 10% deformációnál

JEGYZETEK

**JUB Kft.**

9500 Celldömök, Sági u. 218.

2045 Törökbálint, Dulácska u. 1/c

**Telefon:** +36 23 511 240 | **E-mail:** info@jub.hu

A JUB csoport tagja