



 **JUB** | **JUBIZOL**

JUBIZOL Kulirplast

Lábazatok védelme

JUBIZOL Kulirplast 1.8 premium innovatív technológiával és prémium minőséggel

A **JUBIZOL Kulirplast 1.8 premium** színezett natúr márványból készült dekoratív simított vakolat, melyben a kavicsok speciálisan válogatott pigmentekkel történő színezésének innovatív technológiája és a legmodernebb kötőanyag használata biztosítja a kiváló, **prémium minőséget. 24 gondosan kiválasztott színárnyalatot** állítottunk össze az Ön számára, amelyek a JUBIZOL hőszigetelő rendszerek vakolatszíneivel kombinálva megoldást biztosítanak a modern építészeti trendek esetén is.

JUBIZOL Kulirplast 1.8 premium

KIVÁLÓ VÁLASZTÁS nagy igénybevételnek kitett kül- és beltéri felületekhez. Lábazatok megmunkálása mellett alkalmas bejáratok, folyosók és lépcsőházak függőleges felületeinek védelmére is.

Tulajdonságok

- Nagyfokú szilárdság
- Kiválóan ellenáll a légköri terheléseknek és a füstgázoknak
- Kitűnő UV-állóság
- Hosszantartó ellenállás az alga- és penészfertőzésekkel szemben
- Jó víztaszító és páraáteresztő képesség
- Színárnyalatok széles választéka

További előnyök a felhasználóknak

- 1 Kiváló, tartós védelem
- 2 Elegáns, modern színvariációk lehetősége a JUBIZOL homlokzatrendszerrel kombinálva
- 3 UV-álló pigmentekkel színezett kvarcgranulátum
- 4 Speciálisan kiválasztott egyedi színárnyalatok
- 5 Bármilyen enyhén érdes építőipari felületen jól megtapad (alapozást követően)
- 6 Könnyű megmunkálás – hosszú nyitott idő



Ajánlott rendszer: JUBIZOL Kulirplast
Anyagszükséglet: 4,5 kg/m²
Színezés: 24 kész színárnyalat



495P

(alapozó: JUBIZOL Unigrund **180B**)



440P

(alapozó: JUBIZOL Unigrund **330C**)



445P

(alapozó: JUBIZOL Unigrund **330A**)



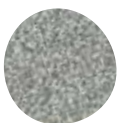
450P

(alapozó: JUBIZOL Unigrund **330A**)



455P

(alapozó: JUBIZOL Unigrund **330B**)



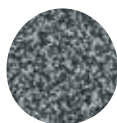
470P

(alapozó: JUBIZOL Unigrund **160D**)



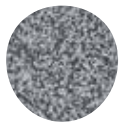
480P

(alapozó: JUBIZOL Unigrund **010F**)



490P

(alapozó: JUBIZOL Unigrund **040C**)



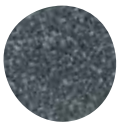
495P

(alapozó: JUBIZOL Unigrund **040D**)



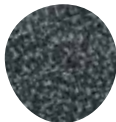
600

(alapozó: JUBIZOL Unigrund **010A**)



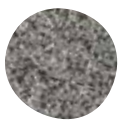
605

(alapozó: JUBIZOL Unigrund **010C**)



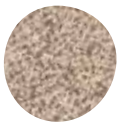
610

(alapozó: JUBIZOL Unigrund **010B**)



615

(alapozó: JUBIZOL Unigrund **160C**)



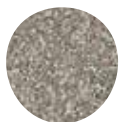
625

(alapozó: JUBIZOL Unigrund **300D**)



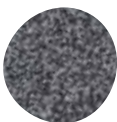
630

(alapozó: JUBIZOL Unigrund **130D**)



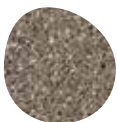
635

(alapozó: JUBIZOL Unigrund **150D**)



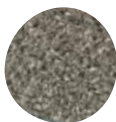
640

(alapozó: JUBIZOL Unigrund **060C**)



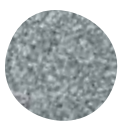
645

(alapozó: JUBIZOL Unigrund **150C**)



655

(alapozó: JUBIZOL Unigrund **150C**)



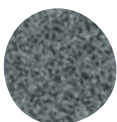
660

(alapozó: JUBIZOL Unigrund **170C**)



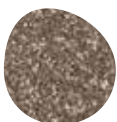
665

(alapozó: JUBIZOL Unigrund **320C**)



670

(alapozó: JUBIZOL Unigrund **170D**)



675

(alapozó: JUBIZOL Unigrund **120C**)



685

(alapozó: JUBIZOL Unigrund **070B**)

A színárnyalatok tájékoztató jellegűek, a megjelenő színek a valóságtól eltérhetnek. Színkártyáinkat keresse forgalmazó partnereinknél.

FIGYELEM! A vakolat színezett kvarcgranulátumból készül, ezért az egyes szállítások és a színkártyán szereplő színárnyalatok között kisebb eltérések lehetségesek!



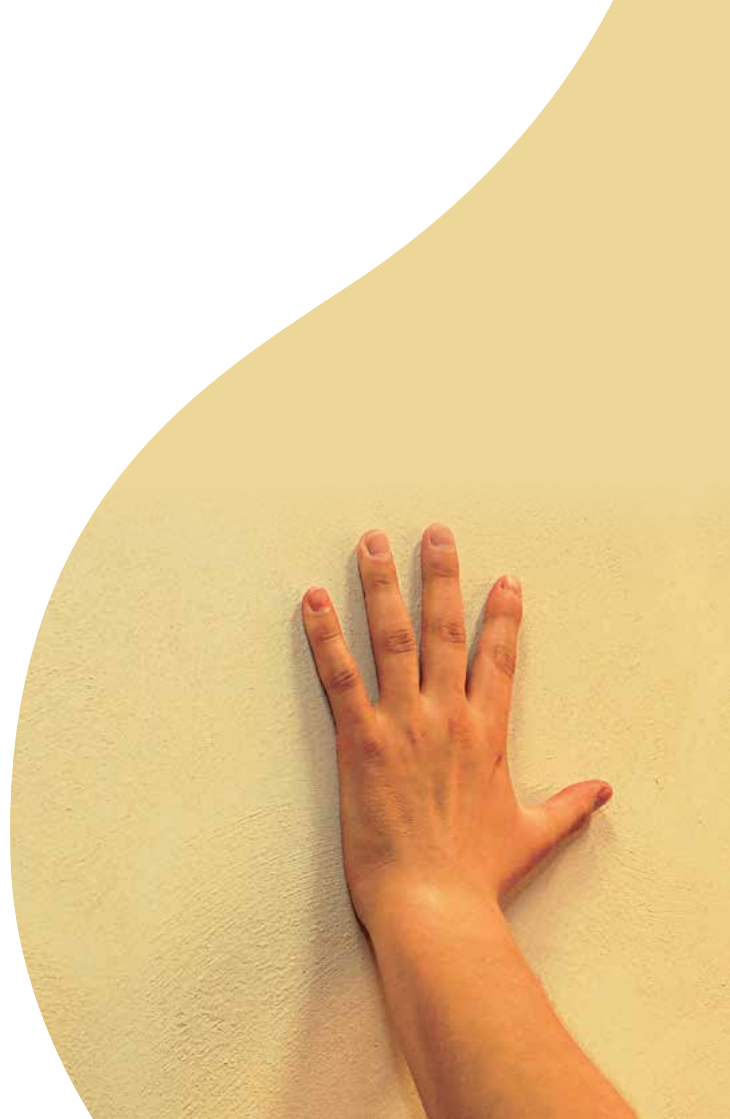
Felhordás

1. Alapfelület

A Kulirplast 1.8 premium jól megtapad minden enyhén érdes alapfelületen: homlokzati hőszigetelő rendszerek alapvakolatai (habosított vagy extrudált polisztirolból készült hőszigetelőlemez rendszerek), klasszikus finom cementvakolatok, simított betonfelületek, valamint szálerősítésű cement és gipszkarton lapok, forgácslap stb. A felület legyen enyhén érdes, száraz és tiszta, valamint rosszul tapadó részekről, portól, vízben könnyen oldódó sóktól, zsírtól és egyéb szennyeződésektől mentes.

2. Alapozó bevonat

A felületet a dekoratív vakolat felhordása előtt kenjük át színezett JUBIZOL Unigrund-dal. A kiválasztott lábazati vakolat színéhez legközelebb álló színárnyalatot válasszuk ki a JUB Favourite Feelings színekártyáról (javasolt alapozó színárnyalat a Kulirplast színekártyákon is megtalálható). Az alapozó bevonatot diszperziós bevonatok felhordására alkalmas ecsettel vagy festőhengerral vagy hosszúszerű teddy-hengerrel hordjuk fel egy rétegben. A vakolat felhordását csak akkor kezdjük meg, amikor az alapozó bevonat már teljesen megszáradt. Normál körülmények között ($T = +20\text{ °C}$, levegő rel. páratart. = 65 %) a száradási idő a JUBIZOL Unigrund esetében legalább 12 óra.





3. A vakolat előkészítése

A vakolatot a felhasználás előtt elektromos keverővel alacsony fordulatszám mellett (≤ 250 fordulat/perc) óvatosan keverjük össze, hogy a keverék homogén legyen, kivételes esetben minimális mértékben hígítható AKRIL Emulzióval (maximum 1 dl kannánként). Abban az esetben, ha az egyes falfelületekhez különböző gyártási idejű vagy különböző sarzsokból származó vakolatot használunk, akkor ezeket egy megfelelően nagyméretű edényben equalizáljuk. Először óvatosan keverjük össze négy kanna tartalmát. Amikor az így elkészített keverék egynegyedét felhasználtuk, a következő kanna tartalmát öntsük bele az equalizáló edénybe és ismét óvatosan keverjük össze a többi vakolattal stb. Kerüljük az anyag túlzott felhabosítását!



4. Eszközök

A felhordásra kész keveréket rozsdamentes acél simítóval – hordjuk fel ~2,3 mm vastagságban.

5. Megmunkálás

A vakolat felületét a felhordást követően rozsdamentes acél simítóval azonnal kiegyenlítjük és egy irányban elsimítjuk úgy, hogy a szemcsék között ne maradjanak üres helyek és minél egyenletesebb szerkezetű legyen. A feleslegesen felvitt anyagot tiszta simítóval távolítsuk el, és tegyük vissza az edénybe.

6. Simítás

Simítás során a felvitt vakolatréteg szemcséi csak kis mértékben mozdulhatnak el (az anyagot enyhén rányomjuk a felületre), az anyag túlzott mértékű széthúzása vagy a simítóval hullámként történő feltorlasztása tilos. A feltorlódás keletkezését az esetek többségében a túlságosan vastagon felvitt réteg, vagy a nem megfelelően előkészített, illetve nem eléggé sima felület okozza. Mindig csak egy irányban simítunk. A vakolat felületéből kiálló részteket egy tiszta, rozsdamentes acél simítóval ismételten enyhén elsimítjuk. A felhordás közben kialakuló tejfehér réteg a vakolat megszilárdulását követően eltűnik.

A vakolat felhordása csak megfelelő időjárási-, illetve mikroklimatikus viszonyok között lehetséges: a levegő és a falfelület hőmérséklete ne legyen $+5^{\circ}\text{C}$ -nál alacsonyabb és ne legyen $+35^{\circ}\text{C}$ -nál magasabb, a levegő relatív páratartalma ne legyen több 80 %-nál. A homlokzatfelületeket a napsütéstől, szélről és a csapadéktól takarással védjük, de a védelem ellenére eső, köd vagy erős szél (≥ 30 km/h) esetén nem dolgozunk.

A frissen megmunkált felületek csapadékkal (réteg kimosódása) szembeni ellenállósága normál körülmények között ($T = +20^{\circ}\text{C}$, levegő rel. páratart. = 65 %) legkésőbb 48 óra elteltével alakul ki. Alacsony hőmérséklet vagy viszonylag magas páratartalom esetén ez az idő lényegesen meghosszabbodhat. Tartós nedvesség esetén a vakolat tejszerűvé válhat, azonban ez a jelenség a vakolat megszáradását követően azonnal megszűnik.





JUB Kft.

2045 Törökbálint, Dulácska u. 1/C

9500 Celldömök, Sági u. 218.

T: +36 23 511 240

E-mail: info@jub.hu

W: jub.hu, Social: [@jubkft](https://www.instagram.com/jubkft)

